

Lena Michajłów

NIESTAŁOŚĆ

per flauto solo

(2021)



Objaśnienia symboli

Explanation of symbols



- grać glissando pomiędzy tremollandami w ramkach
- *play glissando between tremollandos inside the boxes*

(T)



- tongue ram



- key clik



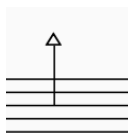
- slap tongue



- multifon – nuta w kształcie kwadratu wyznacza chwyt
- *multiphonic – the square-shaped note set the finger position*



- frullato



- najwyższy możliwy dźwięk
- *the highest possible sound*



- normal sound



- more air than sound



- air sound



- litery służą wyłącznie orientacji w partyturze
- *the letters are intended only for orientation in the score*

- * znaki chromatyczne odnoszą się wyłącznie do dźwięków, przy których stoją
- * *accidentals refer only to the pitches, where they are located*

durata: ca 6'

Niestałość

per flauto solo

Lena Michajłow

Senza misura, liberamente ca ♩=60

pp *ff possibile* *pp* *ff* *mf*

*pp*³ *mp* *pp* *p*

p *mf* *p* *f* *p*³ *pp* *p* *f sub.p* *f* *p sub.f* *p* *f*

A

p *mf* *f* *p* *pp* *ff* *mf*

p *pp* *sub.f possibile* *mf* *mp* *p* *pp*

mf *p* *ff* *mp*³ *p*

pp *mf* *f* *p* *f*

p *mf* *p* *f* *ff* *pp*

f

B (T)
ff *p* *sub.f* *mp* *p* *pp*

mp *p* *mf* *f*

mf *f* *mp* *pp* *mf*

C
mp *p* *ppp* *pp* *f*

p *pp* *sub.f* *p* *pp* *sub.f* *mf* *p* *mp* *p*

mp *p* *f* *mf* *mp* *p* *mf* *ff* *pp*

mf *p*

mf *f*

p sub.f *ff p*

D

pp *(f) sub. p* *p < f sub. p* *mf* *p* *p < mf*

p < mf *p* *mf* *p* *mp < mf* *mp < mf*

mf *f* *mp* *mf* *f* *ff possibile*

E

ca ♩=48 accel.

mp

f

f

ff *mf*

A tempo

fff *p*